

ELETTROPOMPE DA DRENAGGIO DRAINAGE ELECTRIC PUMPS

LSW

ELETTROPOMPE SOMMERSIBILI ACQUE SPORCHE E CARICHE SEWAGE SUBMERSIBLE PUMPS

APPLICAZIONE

- Può essere utilizzata per il drenaggio delle acque reflue, con corpi solidi sino ad un diametro di 25 mm. Particolarmente indicata per lo smaltimento di acque freatiche e fognarie, acque di superficie stagnante, acque luride e particolarmente cariche, ambienti allagati, quali scantinati, box o garage, aree di lavaggio macchine.

POMPA

- Max profondità di immersione: 5 m
- Max temperatura liquido: +40°C
- Valore pH liquido: 4-10

MOTORE

- Avvolgimento motore in rame
- Protezione termica incorporata
- Albero in acciaio inox
- Classe di isolamento: B
- Classe di protezione: IP68

APPLICATION

- Wastewater drainage in factories, construction sites and commercial facilities.
- Drainage system in municipal sewage treatment plants.
- Drainage station in residential quarters.
- Municipal projects.
- Methane pools and field irrigation in countryside.

PUMP

- Max. immersion depth: 5 m
- Max. liquid temperature: +40°C
- Liquid pH value: 4 - 10
- Liquid kinematic viscosity: $7 \times 10^{-7} \sim 23 \times 10^{-6} \text{ m}^2/\text{s}$
- Max. liquid density: $1.2 \times 10^3 \text{ kg/m}^3$

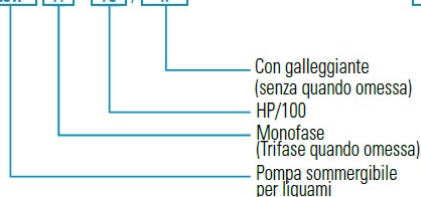
MOTOR

- Copper winding
- Built-in thermal protector
- Stainless steel welded shaft
- Insulation class: B
- Protection class: IP68



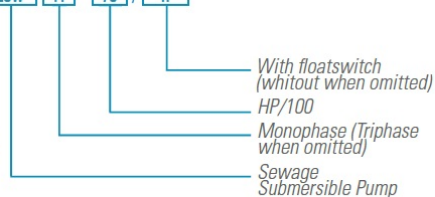
CODICI IDENTIFICATIVI

LSW M - 75 / A



IDENTIFICATION CODES

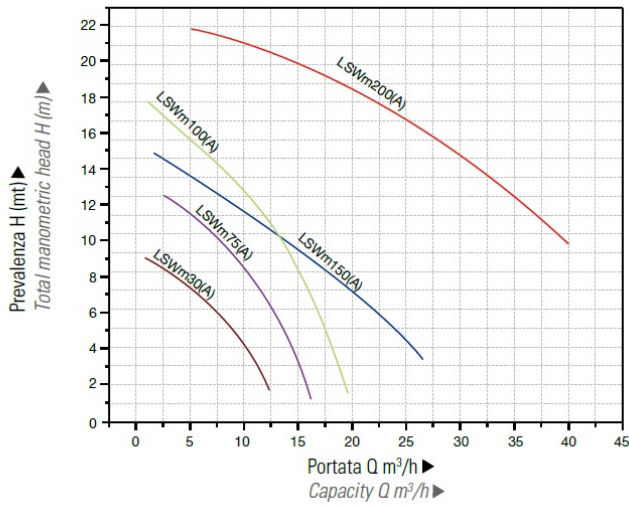
LSW M - 75 / A



DATI TECNICI | TECHNICAL DATA

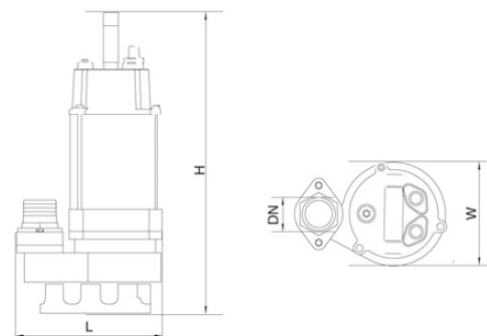
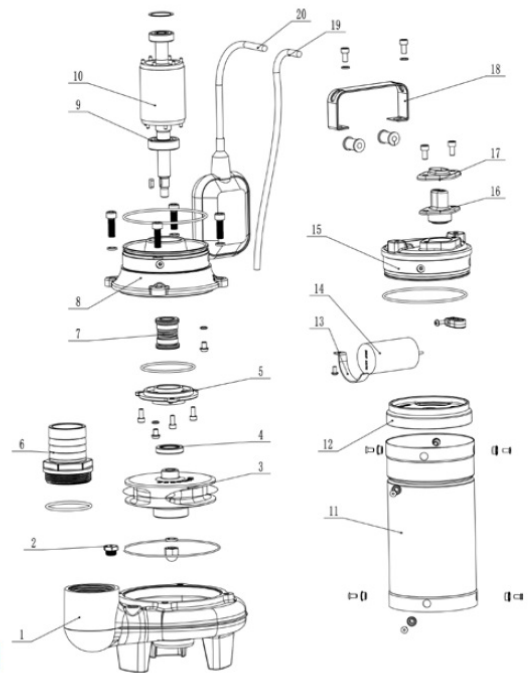
Modello Model	Potenza Power		Ampere	Diametro uscita Outlet dimeter	Voltaggio Voltage	Portata max. Max. flow	Prevalenza max. Max. head	Max diam particelle Max. dia. of particle	Codice Code	€ cad € each
	kW	HP								
LSWm30A	0,25	0,3	3A	G1.5	230/50 (V/Hz)	200 lt	9 m	15 mm	1050130	
LSWm75A	0,55	0,75	4.5A	G2	230/50 (V/Hz)	300 lt	11,5 m	25 mm	1050175	
LSWm100A	0,75	1,0	5.5A	G2	230/50 (V/Hz)	400 lt	13 m	25 mm	1050100	
LSWm150A	1,1	1,5	6A	G2	230/50 (V/Hz)	516 lt	14 m	30 mm	1050150	
LSWm200A	1,5	2,0	9A	G2	230/50 (V/Hz)	666 lt	15 m	30 mm	1050200	

DIAGRAMMA PRESTAZIONI | HYDRAULIC PERFORMANCE CURVE



DESCRIZIONE COMPONENTI | MATERIALS TABLE

Pos. Pos.	Part. Part.	Materiale Material
1	Corpo pompa Pump body	HT200
2	Valvola di scarico Exhaust valve	Cu
3	Girante Impeller	HT200
4	Tenuta dell'olio Oil seal	
5	Coperchio della camera dell'olio Oil chamber cover	HT200
6	Connessione Connector	ABS
7	Tenuta meccanica Mechanical seal	SiC+Graphite/Ceramic+Graphite
8	Camera d'olio Oil chamber	HT200
9	Cuscinetto Bearing	
10	Rotore Rotor	45#+304
11	Statore Stator	
12	Copertura superiore Upper cover	ADC12
13	Morsetto condensatore Capacitor clamp	Q235
14	Condensatore Capacitor	
15	Coperchio superiore Top cover	HT200
16	Guaina del cavo Cable sheathing	Fluororubber
17	Piastra copricavo Cable cover	304
18	Manico Handle	304
19	Cavo di alimentazione Cable line	
20	Galleggiante Float switch	



DIMENSIONI | DIMENSION

Model	Dn	L(mm)	W(mm)	H(mm)	Dimensioni imballo Package information	Peso NW(kg)
LSWm30A	G1"1/2	221	158	362	235*230*435	10,1
LSWm75A	G2"	260	185	410	310*230*475	14
LSWm100A	G2"	260	185	410	310*230*475	15,1
LSWm150A	G2"	269	186	445	315*230*510	18,1
LSWm200A	G2"	269	186	460	315*230*525	19,4